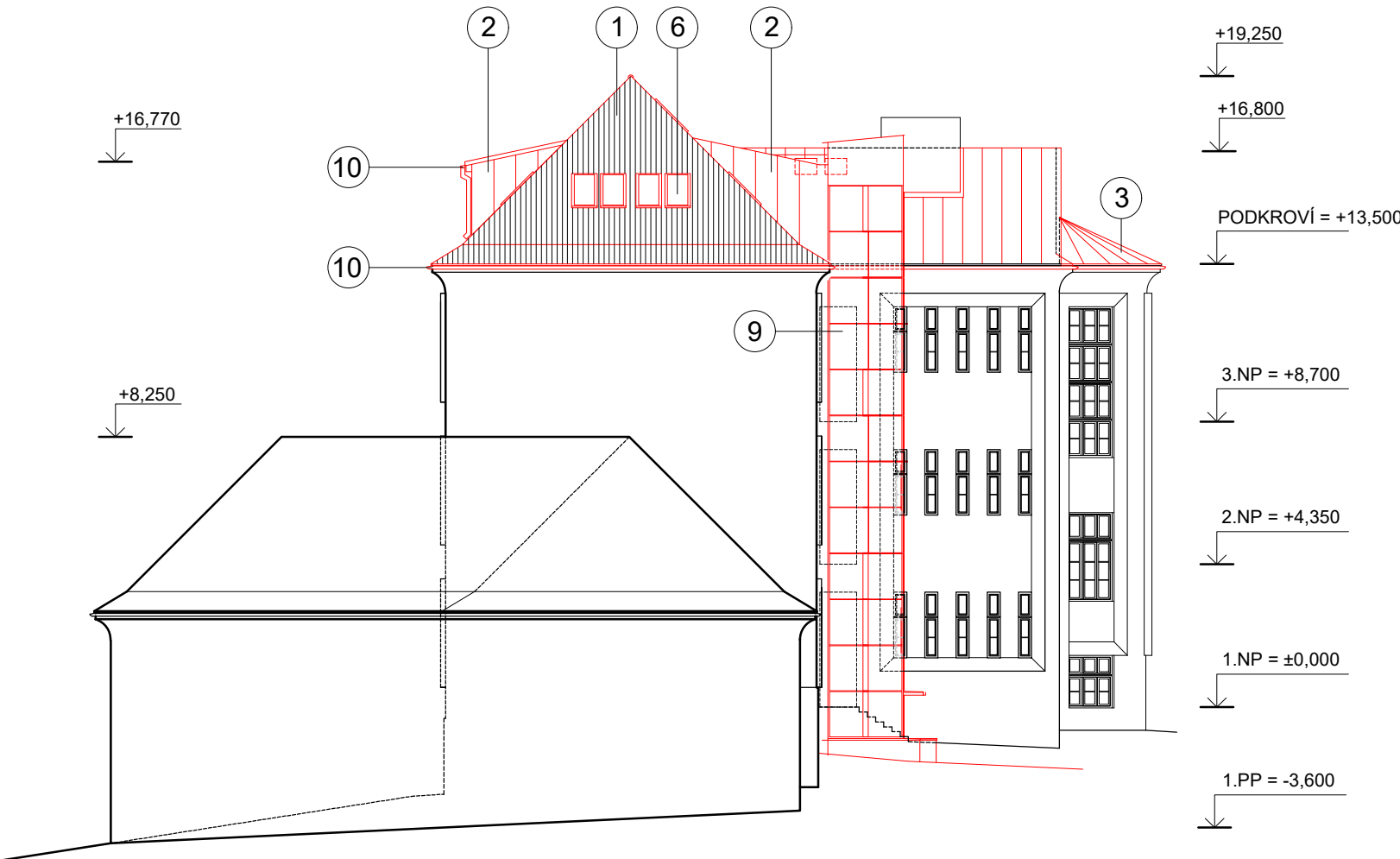
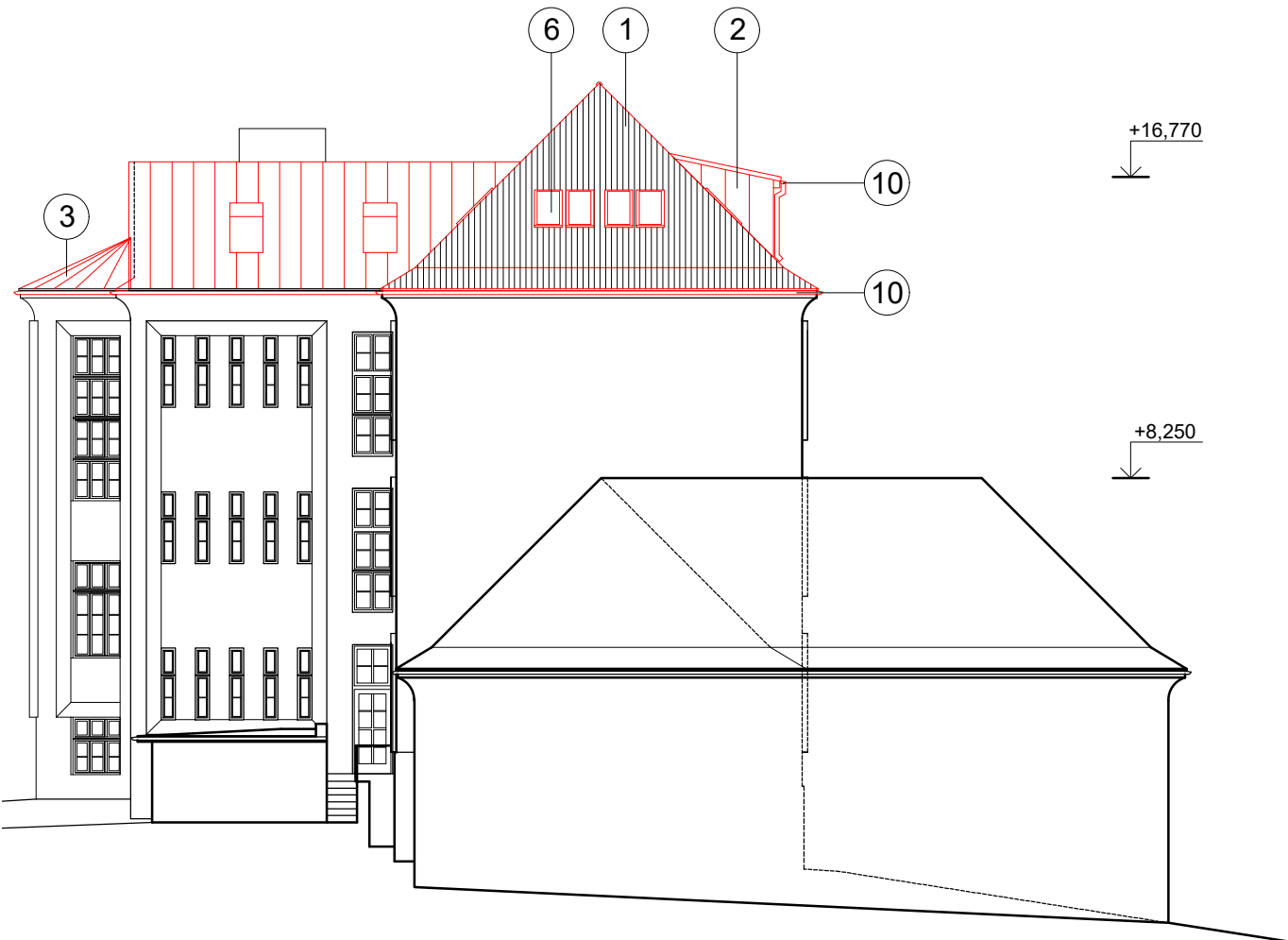


POHLED SEVEROVÝCHODNÍ



POHLED JIHOZÁPADNÍ



LEGENDA :

- 1 Stávající střešní krytina pálená taška (Hranice 11/Renoton 11, odstín cihlově červený) vč. doplňků, sněhových zábran, stoupacích plošin u komínů, větracích hlavic, . . .
- 2 Střešní krytina ocel. plech falcovaného vzhledu (odstín cihlově červený RAL 8004) vč. oplechování bočních stěn pult. vikýřů (u výtah šachty vč. přední stěny), doplňků, systém. a kotvicích prvků
- 3 Střešní krytina ocel. plech falcovaný do segmentů - kužel.výseče (odstín cihlově červený RAL 8004) vč. doplňků, systém. a kotvicích prvků
- 4 Dřevěná okna z Euro-profilů s izolačními trojskly (odstín hnědý - dle stávajících)
- 5 Předokenní horizontální žaluzie s pohledovými boxy - hliníkové
- 6 Střešní okna s izolačními trojskly, střešní výlezy
- 7 Kontaktní zateplovací systém (pultové vikýře) - odstín sv. pískový
- 8 Podbití - dřev. obklad (ochranný lazur. nátěr min. ve dvou vrstvách, shodný s odstínem oken.rámů)
- 9 Prosklená výtahová šachta osobního výtahu (sklo čiré, izolační, bezpeč.), kov. konstrukce (šedá RAL 7010)
- 10 Klempířské výrobky z pozink. plechu (povrch HB polyester, odstín cihlově červený RAL 8004 - teracota)



FOTO - STÁVAJÍCÍ STAV

HIP	Zodp. projektant	Vypracoval	Kreslil	Ing.arch.Zuzana Hrubešová PROJEKTOVÝ ATELIER 1.máje 251, 588 22 Luka nad Jihlavou tel. 731586286 E.mail:hrubesova.zuzana@seznam.cz	
Ing.arch.					
Zuzana Hrubešová					
Investor	Statutární město Jihlava, Masarykovo nám 97/1, 586 01 Jihlava				
Rozvoj odborných výukových prostor včetně vybavení na základních školách v Jihlavě - II.etapa - ZŠ Havlíčkova II.				Datum	10/2023
				Formát	2xA4
				Účel	DPS
				Měřítko	1:200
POHLEDY SEVEROVÝCHODNÍ, JIHOZÁPADNÍ				Číslo výkresu	Číslo kopie
				D.1.1.17	